

SAINT-PAUL / Escalade dans les rampes du Guillaume

Bébé margouillat deviendra grand...

Accrochés aux parois basaltiques, au-dessus des premiers virages des rampes de Saint-Paul, quatorze jeunes gens et jeunes filles s'initient depuis hier aux vertiges de la varappe, sous la férule de Pascal Colas, un guide de haute montagne.

La Réunion deviendra-t-elle un jour le rendez-vous de tous les "dingues" de falaises, de tous les maniaques du "grapping" qui ne vivent que pour se suspendre par les phalanges à quelques centimètres carrés de granit ou de basalte...?

La "voie" semble ouverte assurément. La première véritable école d'escalade vient de voir le jour sous les auspices de Canyon-Réunion, une jeune société saint-gilloise spécialisée dans le tourisme sportif, qui s'est faite connaître récemment à travers le saut en élastique et la descente de canyon en rappel.

Pour Pascal Colas, l'un des guides de hautes montagne du groupe, l'idée-reçue que la qualité de la roche réunionnaise interdit toute forme d'escalade en falaise sur l'île n'a plus cours: *"aujourd'hui, après une longue période de prospection et de repérages, nous sommes en mesure d'affirmer qu'il existe de nombreux sites praticables sur des roches saines et compactes..."* L'ambition de Pascal est de voir se développer les écoles d'escalades aux quatre coins de l'île: *"ce qu'on appelle écoles d'escalade, ce sont des parois équipées, présentant une grande variété de "voies" en un même lieu et permettant ainsi la pratique simultanée pour des groupes entiers de grimpeurs..."*

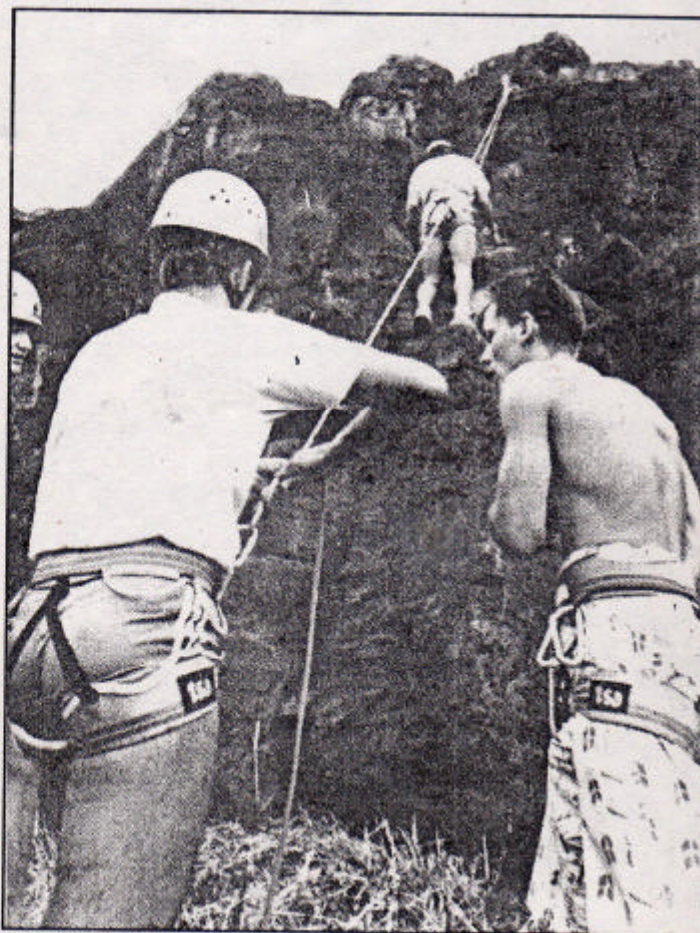
Le site des rampes du Guillaume, dans les virages surplombant les feux de Saint-Paul est actuellement en cours d'équipement. Depuis quelques semaines Pascal Colas et ses camarades jouent les jardiniers, coupant, désherbant, passant la balayette et posant des "spits" dans le basalte pour les cordes

d'assurance des différents parcours... *"C'est un travail qui peut paraître ingrat",* explique le guide, dont le vœu pieux est qu'une dynamique se fasse jour, *"mais tout à fait passionnant..."* *"J'invite tous ceux qui voudraient participer à la naissance d'une activité escalade dans le département à se joindre à moi lorsque je vais sur un nouveau site. Je suis tout prêt à former des gens à la technique de l'équipement des parois, qui pourraient par la suite opérer en solo..."*

Premier parcours

Le site des rampes devrait être terminé d'ici une quinzaine de jours, pour accueillir, avec les autres sites déjà équipés de Saint-Gilles, Cap Lahoussaye et Colimaçons, les premiers stages de Canyon-Réunion. Pour l'heure, c'est un groupe de quatorze jeunes gens et jeunes filles qui, dans le cadre d'une formation de moniteurs sportifs municipaux dispensée par le C.R.E.P.S., viennent d'inaugurer les voies de basalte.

La bonne humeur est de mise, même si l'on se taquine de temps à autre en s'adressant les signes classiques de la "trouille": doigts de la main réunis et clignotant contre le pouce... Pascal Colas est tout à fait satisfait de ses élèves-margouillats. *"Ce groupe",* explique-t-il, *"sera amené à travailler avec des associations, mais également et surtout avec des enfants du primaire. L'essentiel de cette initiation est donc en priorité de mettre l'accent sur la sécurité. Au cours de ce stage de quatre jours, ils vont faire connaissance avec le matériel et apprendre les différentes techniques de manipulation de cordes et d'assurance, de même*



Canyon-Réunion, première école d'escalade de l'île

que la technique de l'escalade avec corde et sans corde; cette dernière sur des parcours en blocs, aisément praticables par des enfants..."

Certains font montre de belles aptitudes à grimper aux murs, délaissant les chaussures pour un meilleur contact avec le rocher, d'autres sont en revanche plus prudents dans leur progression, mais tous paraissent éprouver un réel plaisir à ce nouveau sport. Les

meilleurs devraient passer au stade supérieur dès mercredi, dans les "surplombs" du Cap Lahoussaye...

Gageons que quelques vocations sont ainsi nées dans les rampes de Saint-Paul, sous les regards curieux des automobilistes... Si d'aventure, l'équipement de parois d'escalade en tente d'autres, ils peuvent toujours téléphoner à Pascal Colas, au 24.14.21.. ■

Daniel Tripodi