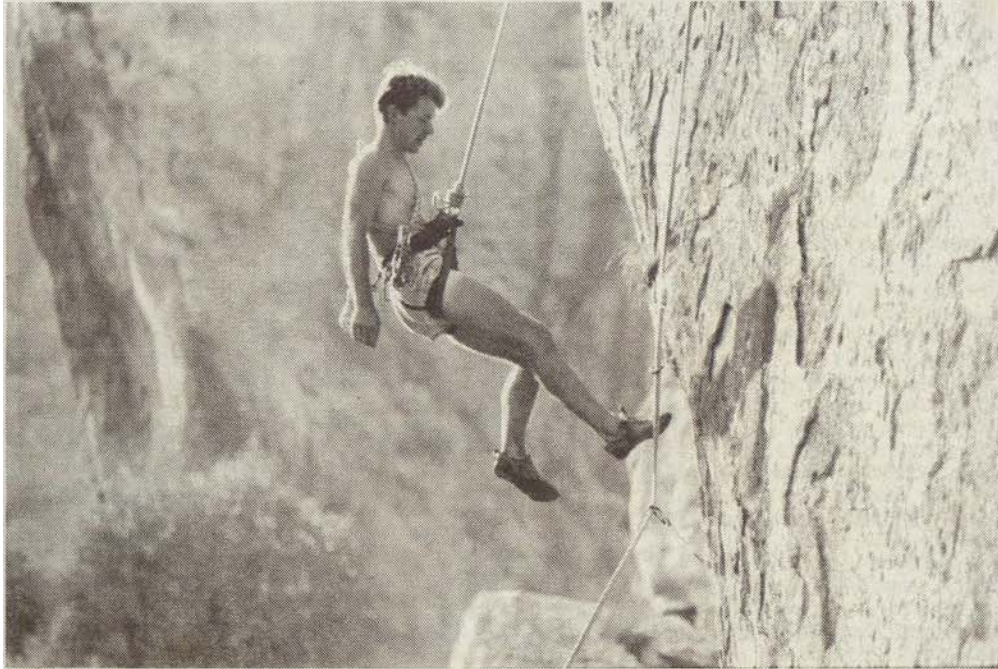


TOURISME SPORTIF A MADAGASCAR

De l'escalade près de Tananarive



L'escalade à Madagascar : un plaisir gestuel.

La Compagnie des guides de la Réunion n'a de cesse d'explorer de nouveaux horizons. En plus des canyons « pays », en plus du Kilimandjaro, Pascal Colas et Vincent Terrisse viennent d'ouvrir une trentaine de voies d'escalade, sans doute les premières, à quelques kilomètres de la capitale malgache.

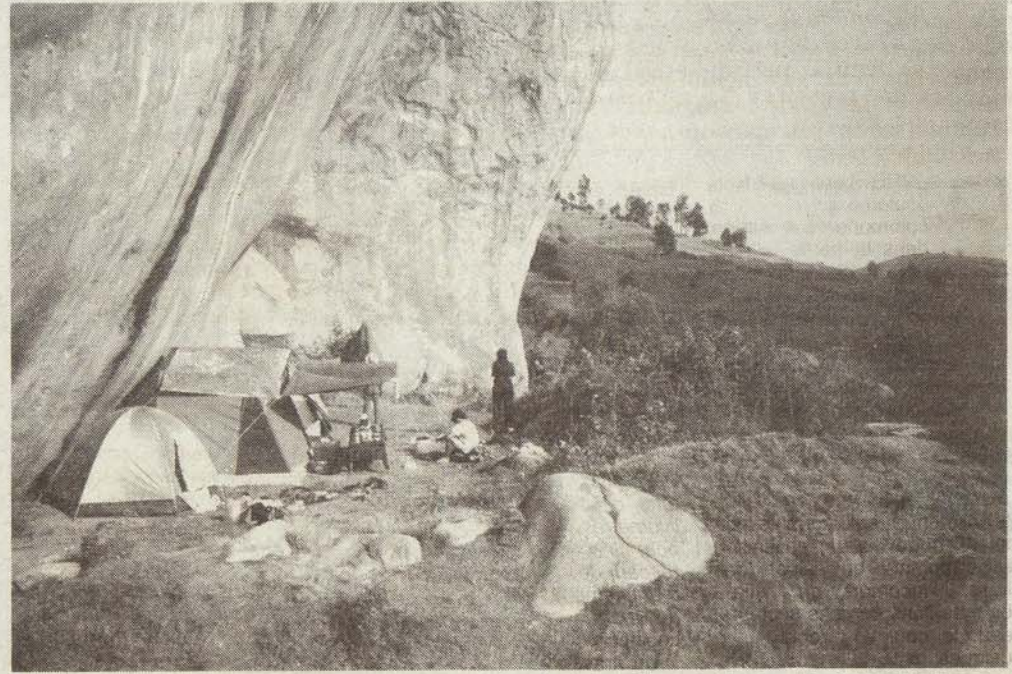
DEPUIS le temps qu'ils crapahutent dans les montagnes de la Réunion et d'ailleurs, Pascal Colas et Vincent Terrisse, les deux compères de la Compagnie des guides de la Réunion, ont ouvert des centaines de voies d'escalade pour permettre à tout un chacun d'accéder au paradis des alpinistes. Dignes successeurs des quelques aventuriers qui vainquirent le Gros

Morne en 1939, ce sont eux qui ont mis en valeur un atout de l'île jusque-là négligé : ses canyons, « le must » disent les connaisseurs.

En créant la Compagnie des guides, il y a trois ans, ils estam-pillaient les massifs réunionnais d'un véritable label reconnu par tous les touristes possédant une certaine « culture alpine ». En effet, ce genre de structure correspond obligatoirement à une

réalité de terrain propice à l'escalade.

Alors que les guides de montagne des Alpes ou des Pyrénées ne peuvent espérer vivre de leur métier douze mois sur douze, la Compagnie de la Réunion parvient à maintenir son activité tout au long de l'année et doit même parfois faire appel à des guides de métropole. Le créneau du tourisme d'escalade s'avère donc tout à fait viable. Cependant les guides de la Réunion ne sont pas décidés à « voter » sur les multiples voies qu'ils ont ouvertes ici. L'un de leurs objectifs est d'étendre leurs explorations sur l'ensemble de la zone océan Indien et même ailleurs. C'est ainsi qu'ils ont dernièrement organisé une expédition sur le Kilimandjaro en Tanzanie.



Les guides de la Réunion ont ouvert une trentaine de voies d'escalade dans la région de Tana.

Plus proche de nous, dans le temps et dans l'espace, ils reviennent séduits d'un séjour à Madagascar. Pendant le Mada Raid du mois d'août dernier au cours duquel Pascal Colas encadrerait la descente en rappel du Palais de la Reine, il avait rencontré Gilles Gauthier, responsable d'un club malgache d'escalade intitulé « Les lézards de Tana ».

« Les lézards de Tana »

Cette association chapeauté par des Français permet, entre autres activités, d'initier quelques Malgaches à l'escalade. Gilles Gauthier avait fait découvrir deux sites intéressants aux Réunionnais qui, séduits, décidèrent

d'y retourner pour les vacances de la Toussaint. « Les "lézards de Tana" ont nettoyé les voies d'escalade exploitables et nous leur avons amené le matériel et notre approche professionnelle du sujet », raconte Vincent Terrisse.

Les massifs d'Ambatouaki, au sud d'Antananarivo à une heure de piste, et d'Antoungoun, à l'ouest de la capitale, semblent, selon les deux guides, avoir été sculptés dans le granit. « Un tel support procure un plaisir gestuel dans l'escalade qu'on ne retrouve pas ailleurs », commente Vincent. La Compagnie des guides de la Réunion a ouvert une trentaine de voies d'escalade pendant son séjour et les a équipées selon les normes de sécurité de la Fédération française de montagne et

d'escalade. « Il y a des gens qui ont pratiqué l'escalade dans différents secteurs à Mada mais c'est probablement la première fois qu'on y équipe des voies aux normes FFME », précise Pascal Colas.

Au-delà de la grande île, la Compagnie des guides organisera l'année prochaine des expéditions en Ouganda sur les « Montagnes de la lune » Ruwenzori en février, à Maurice en avril, au Kilimandjaro en juillet-août et sur l'Aconcagua, toit de l'Amérique du Sud, en Argentine en décembre. Toutes ces sorties n'exigent pas une technicité particulière de l'alpinisme, tout au moins une bonne condition physique. (Renseignements à la Maison de la montagne, ☎ 31.71.71.)

F.C.